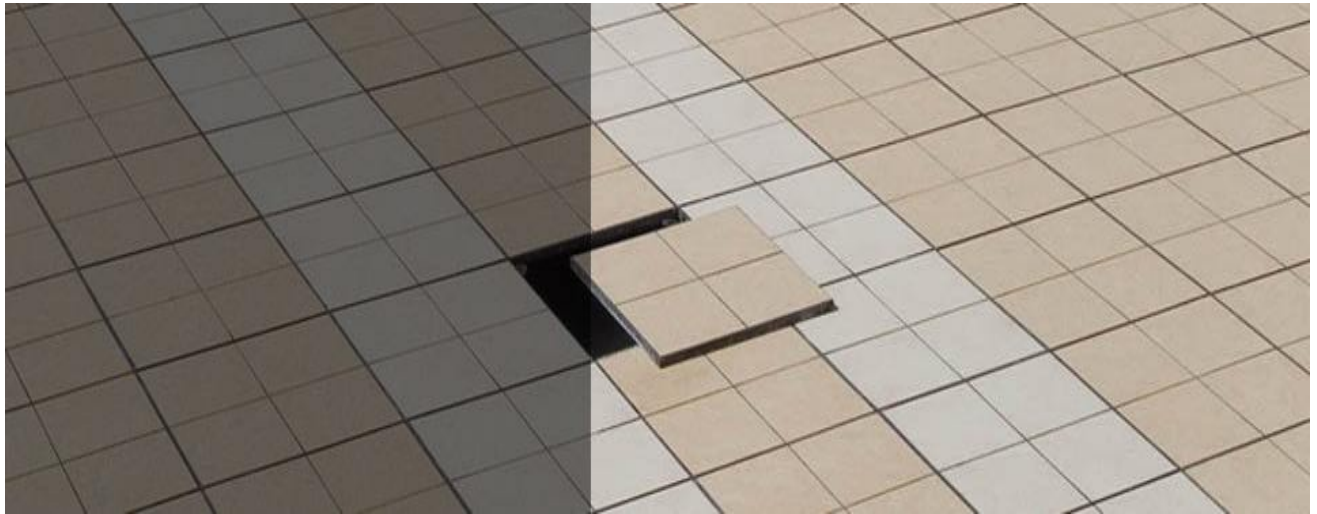


## ***TOPfloor***

### **outdoor & water**

# **Doppelboden für Terrassen und Feuchtbereiche**

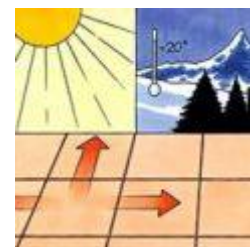


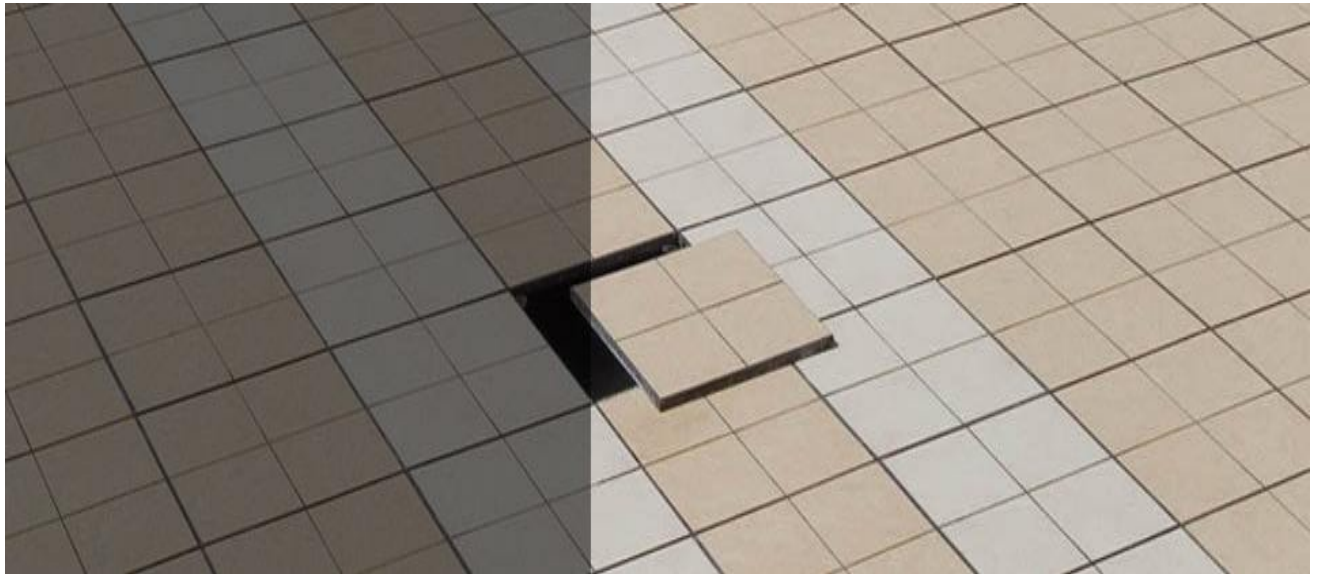


Oberfläche aus Feinsteinzeug, vergossen mit der Systemplatte



Hochfeste Kunststoff-Stützen als höhenverstellbare Unterkonstruktion





### Farben und Strukturen



1



2



3



4



5



6

### Farbauswahl Fliesen 600/600 mm



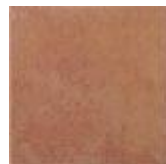
8



9



10



11



12



13

### Farbauswahl Fliesen 300/300 mm

## **Systembeschreibung**



### **TOPfloor outdoor & water**

## **Systemboden für Terrassen und Feuchtbereiche**

Die wichtigsten Parameter:

Systemplatte 600/600 mm, Dicke ca. 23 mm

Baustoffklassen A1 (nicht brennbar nach DIN 4102)

Oberfläche aus Feinsteinzeug, vergossen mit der Systemplatte

Hochfeste Kunststoff-Stützen als höhenverstellbare Unterkonstruktion

Frostbeständig nach EN 202 bis – 15°C

Hohe Tragfähigkeit:

Einzellast: > 2.000 N

Flächenlast: > 10.000 N/m<sup>2</sup>

Bauhöhen 50 mm - 400 mm

Gewicht: ca. 22 kg/Systemplatte, ca. 60 kg/m<sup>2</sup>

## Technische Vorbemerkungen

### 1 Ausführungsgrundlagen

Grundlagen für Ausführung und Abrechnung der Arbeiten sind u.a.:

- 1.1 VOB Teile B + C in der neuesten Fassung
- 1.2 DIN 18202 - Maßtoleranzen im Hochbau
- 1.3 DIN 4102 - Brandverhalten von Baustoffen und Bauteilen
- 1.4 Die Verarbeitungsrichtlinien des Herstellers

### 2 Ausführungsunterlagen

- 2.1 Der AN erhält zur Erstellung der Werkpläne eine DWG-Datei über die Einbauflächen.
- 2.2 Der AN erstellt Werkpläne über die Ausführung der Systemböden mit Darstellung des Plattenrasters und der damit verbundenen Stützenstellung und stellt diese in digitaler Form dem Bauherrn/AG zur Verfügung.

### 3 Ausgleich von Toleranzen

- 3.1 Rohbautoleranzen innerhalb der Toleranzen der DIN 18202 sind durch die Wahl geeigneter Stützen auszugleichen.
- 3.2 Bei Abweichungen, die größer sind als die zulässigen Toleranzen nach DIN 18202, ist der Auftraggeber zur Entscheidung über die notwendigen Maßnahmen einzuschalten.

### 4 Bedingungen auf der Baustelle

- 4.1 Einbringöffnungen / Transportwege  
Zur Materialeinbringung werden entsprechende Öffnungen je Geschoß vorgesehen bzw. geeignete Transportvorrichtungen (Aufzug etc.) zur Verfügung gestellt. Für den horizontalen Transport in den Geschossen ist ein unbehinderter Fahrweg vorhanden.
- 4.2 Die Einbauflächen werden vollständig geräumt übergeben. Während der Bauphase ist Dritten der Zugang zur den Einbauflächen nur mit Einwilligung des AN-Projektleiters gestattet.
- 4.3 Die Nutzung der Einbauflächen durch Dritte wird erst nach Abnahme der Bauleistung durch den Bauherrn/AG oder dessen Beauftragten gewährt.

## **TOPfloor outdoor & water**

### Leistungsverzeichnis

Pos.	Leistungsbeschreibung	Menge	Einheit	€-EP	€-GP
<b>1</b>	<b>Einrichten der Baustelle</b> (bei einmaliger An- und Abfahrt) einschließlich Vorhalten der Maschinen und Geräte	1,00	pauschal	.....	.....
1.1	Mehrkosten für <b>zusätzliche An- und Abfahrt</b> , die nicht vom AN zu vertreten sind.	1,00	Stück	.....	.....
<b>2</b>	<b>Systemboden für Terrassen und Feuchtbereiche</b>				
2.1	Fabrikat: <b>TOPfloor outdoor &amp; water</b> Lieferung und fachgerechte Montage des Systembodens wie in den "Technischen Vorbemerkungen" beschrieben. Lastklasse 1: Nennpunktlast 2 kN Gesamthöhe: ..... mm Oberfläche Feinsteinzeug in Fliesengröße <b>300/300</b> mm Farbnummer: ...	.....	m <sup>2</sup>	.....	.....
2.2	Fabrikat: <b>TOPfloor outdoor &amp; water</b> Lieferung und fachgerechte Montage des Systembodens wie in den "Technischen Vorbemerkungen" beschrieben. Lastklasse 1: Nennpunktlast 2 kN Gesamthöhe: ..... mm Oberfläche Feinsteinzeug in Fliesengröße <b>600/600</b> mm Farbnummer: ...	.....	m <sup>2</sup>	.....	.....
3.1	<b>Anschluß</b> des Systembodens an <b>rechtwinkelige</b> Begrenzungsflächen herstellen.	.....	m	.....	.....
3.2	<b>Anschluß</b> des Systembodens an <b>nicht schräge</b> bzw. außerhalb der Flucht verlaufende Begrenzungen.	.....	m	.....	.....
3.3	<b>Anschluß</b> des Systembodens an <b>Rundungen</b>	.....	m	.....	.....
<b>4</b>	<b>Stundenlohnarbeiten für Zusatzarbeiten</b>				
4.1	<b>Monteur</b>	.....	h	.....	.....
	<b>Angebotssumme netto</b>				.....